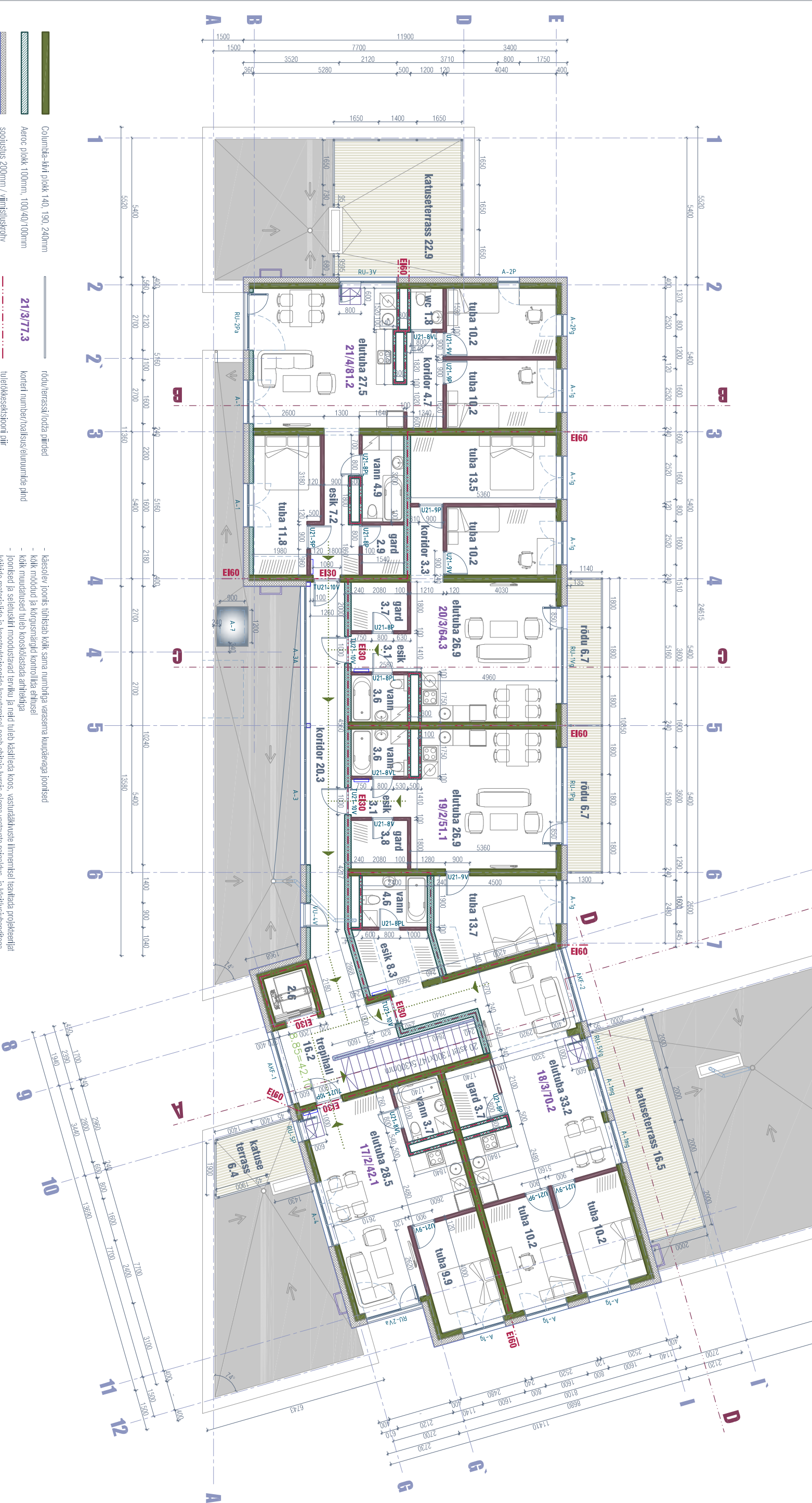


Korter	ruum	pind	KRT 19	esk	KRT 21	esk	ruum	pind	ruum	pind
KRT 17	vanh tuba	3.7	garderoob	3.1	garderoob	7.2	trahhihall	16.2		
	elutuba	28.5	vanh tuba	3.6	vanh tuba	2.9	koridor	20.3		
	tuba	9.9	KOKKU	42.1	wc	1.8	ihitsaiht	2.6		
	katuse terrass	6.4	tuba	13.7	koridor	4.7	KOKKU	39.1		
KRT 18	esk	8.3	KRT 20	esk	3.1	tuba	27.5			
	garderoob	3.7	garderoob	3.1	tuba	11.8				
	vanh tuba	4.6	vanh tuba	3.6	tuba	10.2				
	elutuba	33.2	koridor	3.3	KOKKU	81.2	katuse terrass	22.9		
KRT 19	tuba	10.2	tuba	10.2	tuba	10.2				
	KOKKU	70.2	tuba	10.2	KOKKU	64.3				
	katuse terrass	16.5	KOKKU	16.5	tõdu	6.7				



- Columnide kivi plokk 140, 190, 240mm
- Aeroc plokk 100mm, 100/40/100mm
- soojusisolev 200mm / viimsiliskohv
- sisesein 95, 120mm (kipsplaad kraud)
- katusekate 2x rullmaterjal
- terrasslaud nt Balticwood DECM termotöödeldatud mänd 27x140

- rõdu/terrass/loozr piirid
- korteri number/loalsus/eluruumide piirid
- tuleohukeskseksiooni piir
- eeldatavavõrre
- tuleohukeskseksiooni moodustavate konstruktsioonide tulepiirvus

RTT PROJEKTIBÜROO

Projekti nimetus: III KÕRUSE PIAAN KORTERMAALA

Asukoht: RAATUSE 68, TARTU

Projekti juht: ALAR PEEBO

Arhitekt: JELINA BELJAJA

01.04.2017

21.2016_PP_AR-6

1:100

AR-5-04

- Käesolev joonis tühistab kõik sama numbriga varasema kuupäevaga joonised

- Kõik mõõdud ja kõrgused on antud millimeetrites

- Kõik muudatused tuleb kooskõlastada arhitektiga

- Joonised ja selendused on mõeldud ainult juhendamiseks ja ei ole kohustuslikud

- Kõikide materjalide ja konstruktsioonide kasutamisel peab ehitaja kindlasti olema vastavalt paigaldus- ja käsitajajuhenditega.

- Need tuleb hankida materjalide ja konstruktsioonide tootjalt või müüjalt.