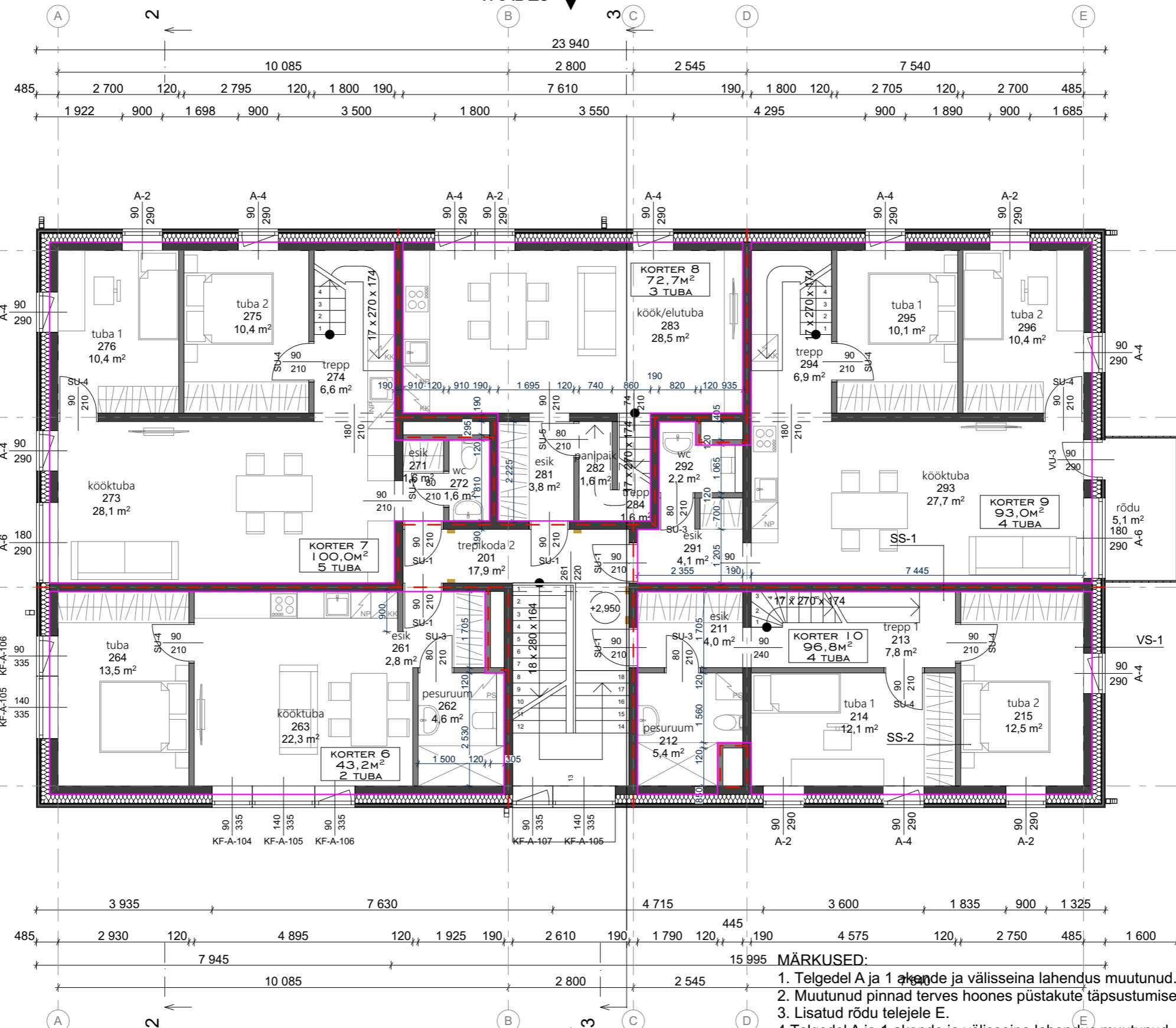


VAADE3

VAADE1

VAADE4

VAADE2



- VS-1 VÄLISSEIN**
- laudis 20mm
 - distsantliist 20mm
 - õhuvahe 25mm
 - tuuletõke 30mm
 - soojustus 200mm
 - öönesplakk 190mm
- VS-2 VINTSKAPP-VÄLISSEIN**
- laudis 20mm
 - distsantliist 20mm
 - õhuvahe 25mm
 - tuuletõke 30mm
 - karkass/ soojustus 200mm
 - OSB plaat 12mm
 - aurutõke
 - karkass/ soojustus 50mm
 - kipsplaat 13mm
- SS-1 SISESEIN**
- öönesplakk 190mm
- SS-2 SISESEIN**
- kergsein 120mm

MÄRKUSED:

1. Telgedel A ja 1 akende ja välisseina lahendus muutunud. 02.11.2018
2. Muutunud pinnad terves hoones püstakute täpsustumisega. 19.12.2018
3. Lisatud rõdu telejele E. 04.01.2019
4. Telgedel A ja 1 akende ja välisseina lahendus muutunud. 10.01.2019
5. Märkitud korteriomandite piirid. 18.02.201
6. Muutunud välistarindi konstruktsioon, sellest tulenevalt nihkunud välisperimeetri teljed 50mm välja poole, muutunud pinnad hoones.

Eriomandite loomine hoonejaotusplaani kujutatud viisil vastab korteriomandi- ja korteriühituseaduse §-s 4 sätestatud nõuetele.

- KORTERIOMAND
- - - EI-60

I : I 00		2KORRUS	
OBJEKT	KORTERELAMU	PP	
AADRESS	OA 45, TARTU LINN	I 718	
TELLIJA / TELLIJA ESINDAJA	ASTRID ARULA	04.06.2019	
ARHITEKT	KAIDO KEPP		
ARHITEKT	HEILIN LEIF	5-02	