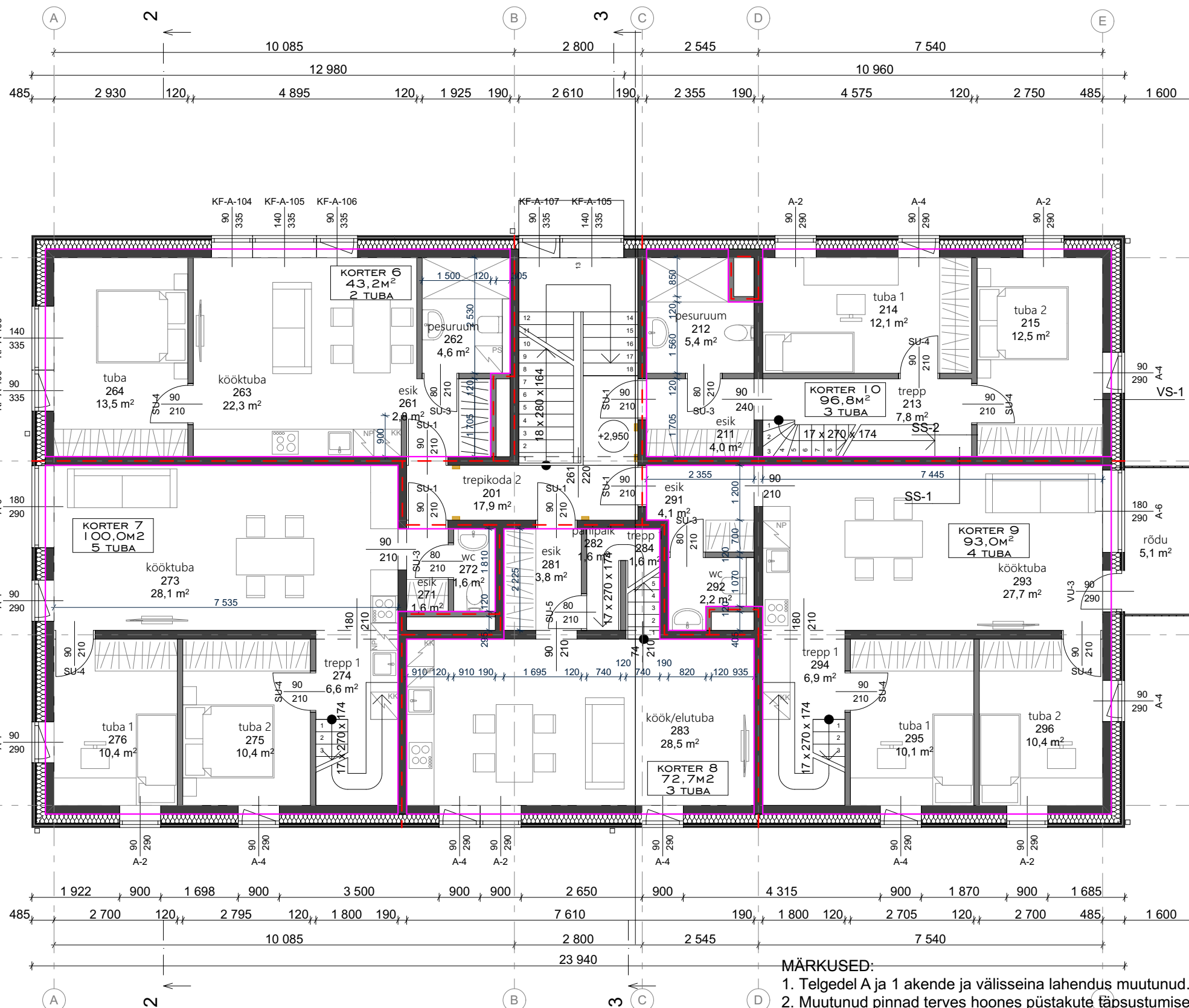


VAADE1



| | |
|---------------------------------|-------|
| VS-1 VÄLISSEIN | |
| laudis | 20mm |
| distantliist | 20mm |
| õhuvahe | 25mm |
| tuuletöke | 30mm |
| soojustus | 200mm |
| öönesplakk | 190mm |
| VS-2 VINTSKAPP-VÄLISSEIN | |
| laudis | 20mm |
| distantliist | 20mm |
| õhuvahe | 25mm |
| tuuletöke | 30mm |
| karkass/ soojustus | 200mm |
| OSB plaat | 12mm |
| aurutöke | |
| karkass/ soojustus | 50mm |
| kipsplaat | 13mm |
| SS-1 SISESEIN | |
| öönesplakk | 190mm |
| SS-2 SISESEIN | |
| kergsein | 120mm |

VAADE4

VAADE2

VAADE3

MÄRKUSED:

1. Telgedel A ja 1 akende ja välisseina lahendus muutunud. 02.11.2018
2. Muutunud pinnad terves hoones püstakute täpsustamisega. 19.12.2018
3. Lisatud rõdu telejele E. 04.01.2019
4. Telgedel A ja 1 akende ja välisseina lahendus muutunud. 10.01.2019
5. Märgitud korteriomandite piirid. 18.02.2019
6. Muutunud välistarindi konstruktsioon, sellest tulenevalt nihkunud välisperimeetri teljed 50mm välja poole, muutunud pinnad hoones.

| | | |
|----------------------------|-------------------|------------|
| I : I 00 | 2KORRUS | |
| OBJEKT | KORTERELAMU | PP |
| AADRESS | Oa 47, TARTU LINN | 1018 |
| TELLIJA / TELLIJA ESINDAJA | ASTRID ARULA | 04.06.2019 |
| ARHITEKT | KAIDO KEPP | 5-02 |
| ARHITEKT | HEILIN LEIF | |

Eriomandite loomine hoonejaotusplaani kujutatud viisil vastab korteriomandi- ja korteriühituseaduse §-s 4 sätestatud nõuetele.

- KORTERIOMAND
- - - EI-60